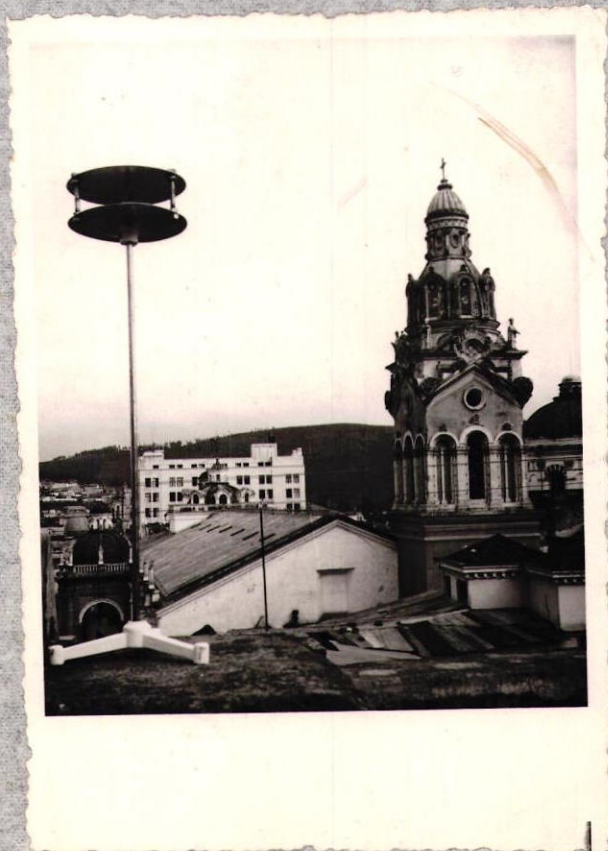




(Fotografía No.1) Anemopolinómetro con dispositivos para recoger pólen en las cuatro direcciones cardinales.



(Fotograf. No.2) Anemolinómetro según el modelo de Durham.

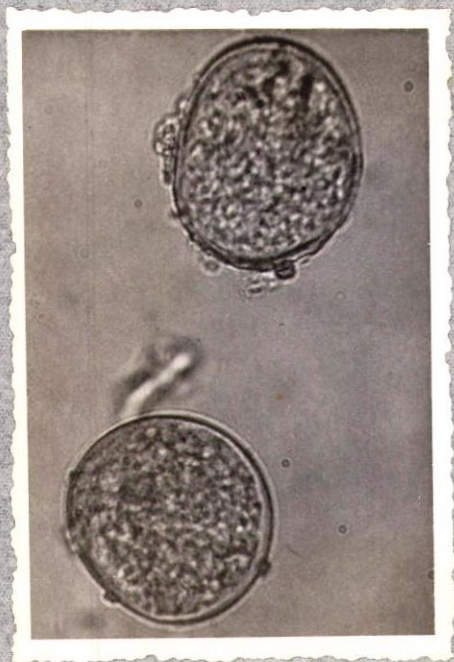




(Fotomicrograf.No.1) Pólen de *Cynodon dactylon*, "yerba de la Virgen".



(Fotomic.No.2) Pólen de *Holcus lanatus*, "holco".



(Fotomic. No.3) Pólen de *Lolium multiflorum*, "rey-grass".



(Fotomic. No.4) Pólen de *Poa annua*, "pasto azul".